

№ на схеме	Код	Наименование детали	Характеристика	К-во, шт./изд.
1	04.04.02.01.00	Якорь с вентилятором		1
2	04.04.04.03.00	Щетка		2
3	04.04.04.01.00	Корпус щеткодержателя		2
4	04.04.04.04.00	Колпачок щеткодержателя		2
5	00.01.01.01.52	Подшипник шариковый	608ZT	1
6	04.04.02.02.00	Втулка резиновая		1
7	00.02.03.01.34	Винт	4x65	2
8	57.04.00.03.01	Диафрагма		1
9	04.04.01.00.01	Статор в сборе	D-65; d-41; L-50	1
11	57.04.00.04.00	Корпус двигателя		1
12	00.02.03.01.06	Винт	4x18	4
13	57.04.00.05.00	Ручка-накладка		1
15	00.10.01.05.01	Выключатель в сборе	Defond 6(6)A 250V~ DGQ1106 T55 5E4	1
16	57.10.04.01.03	Блок электронный		1
17	04.04.00.02.00	Планка фиксации шнура		1
18	00.02.03.01.02	Винт	4x12	2
19	00.10.02.01.02	Шнур питания с вилкой	H05VV-F/2x1,0 мм ²	1
20	04.04.00.01.00	Втулка защитная шнура		1
22	00.02.03.01.10	Винт	4x55	4
23	57.03.00.01.00	Корпус редуктора		1
24	00.01.02.01.02	Подшипник роликовый	HK061009	2
25	00.02.02.02.11	Шайба	6-14-1/Б	2
26	04.03.02.01.01	Вал промежуточный	Z-33/40	1
27	04.03.02.03.01	Шпонка	3x3,7x10	1
28	04.03.02.02.01	Колесо зубчатое	Z=22	1
29	00.02.99.02.03	Кольцо стопорное	B10	1
30	04.03.00.06.00	Переключатель скорости		1
31	04.03.00.03.00	Кольцо уплотнительное	Ø 12x1,9	1
32	04.03.00.04.00	Шарик	Ø4.7	4
33	04.03.00.05.00	Пружина		4
34	04.03.00.02.01	Ручка переключателя скорости		1
35	00.02.02.01.04	Шайба гроверная	Ø 4	1
36	00.02.04.01.02	Винт	M4x12	1
37	04.03.01.07.01	Блок шестерён		1
38	57.03.03.05.00	Сальник		1
39	00.01.02.01.03	Подшипник роликовый	HK081210	1
40	57.03.00.07.01	Прокладка		1
41	57.03.03.01.00	Щит промежуточный		1
42	00.01.01.01.43	Подшипник шариковый	609RZ	1
43	00.02.99.02.02	Кольцо стопорное	B8	1
44	04.03.03.03.01	Кольцо уплотнительное		1
45	57.03.03.02.00	Переключатель режимов		1
46	00.02.99.01.05	Кольцо стопорное	A24	1
47	00.02.04.01.29	Винт фиксирующий	M6Lx20	1
48,21	00.20.10.02.00	Патрон сверлильный	Ø1,5...13мм (½"-20UNF) (с ключом)	1
49	00.02.99.01.01	Кольцо стопорное	A32	2
50	04.03.01.02.00	Шайба		3
51	04.03.01.03.00	Кольцо фетровое		1
52	04.03.01.04.00	Шайба резиновая		1

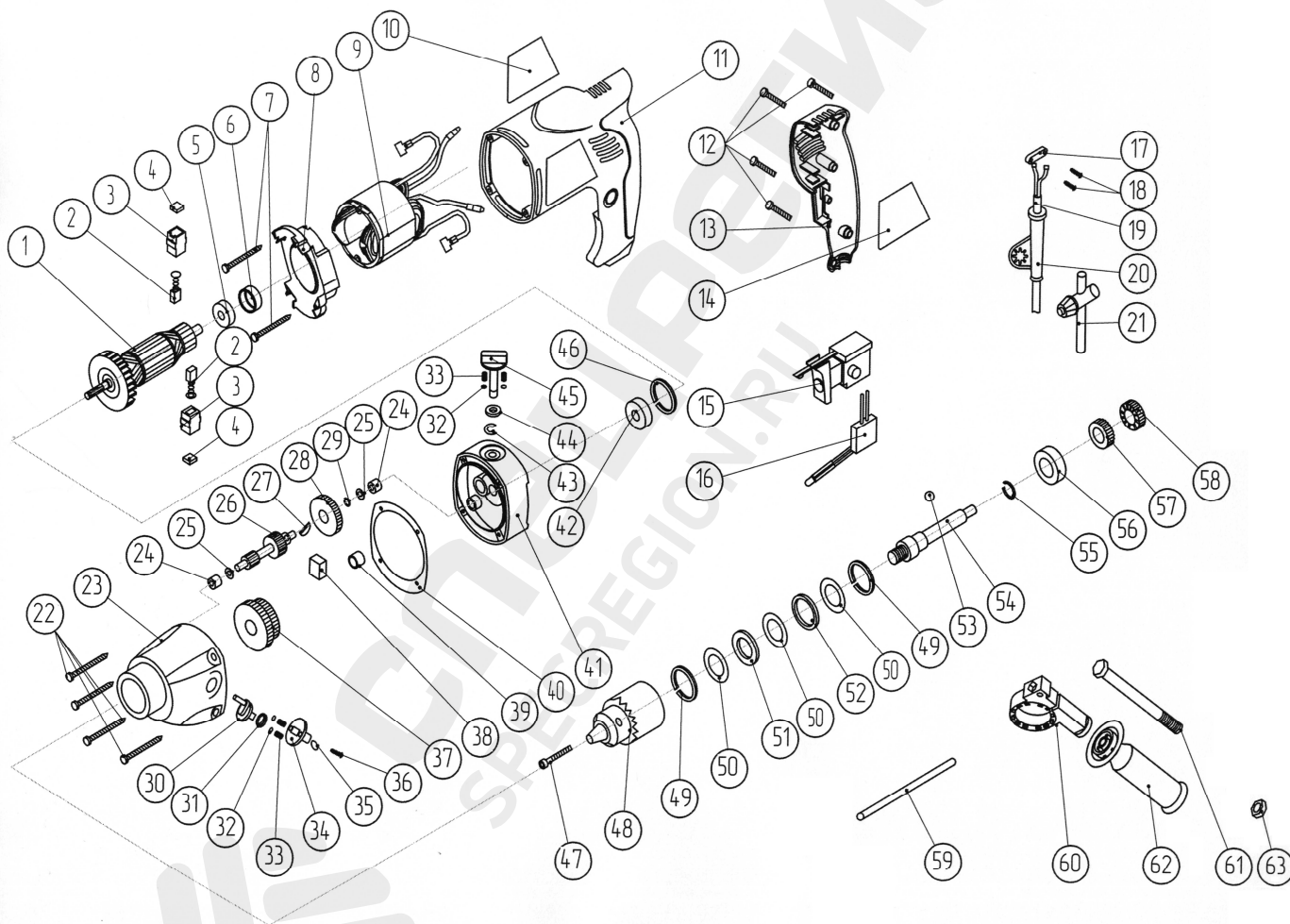


Каталог запасных частей изделия

Действителен с: 01.10.2010 г.

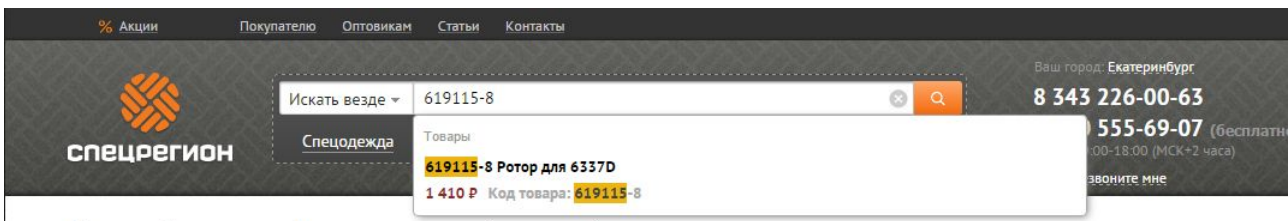
 МАШИНА РУЧНАЯ
 ЭЛЕКТРИЧЕСКАЯ СВЕРЛИЛЬНАЯ
ДУ-16/1000ЭР

53	00.02.10.07.00	Шарик	Ø 5,5	1
54	04.03.01.01.00	Шпиндель		1
55	02.03.01.03.00	Пружина		1
56	00.01.01.01.50	Подшипник	6002ZV	1
57,58	04.03.01.06.00	Храповик		2

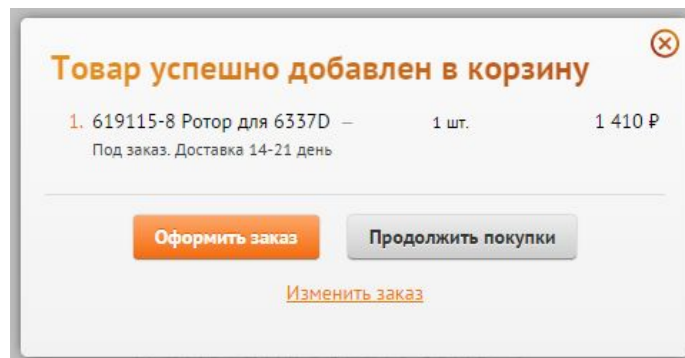


Как заказать запчасти

1. Найдите нужные коды запчастей на детализировке
2. Зайдите на сайт specregion.ru
3. Введите в поиск код запчасти и выберите её в подсказке



4. Добавьте запчасти в корзину и нажмите кнопку «Оформить заказ». Требуется ввести только имя и телефон.



5. Номер заказа придёт вам в SMS. Оператор свяжется с вами после подтверждения наличия