

№ на схеме	Код	Наименование детали	Характеристика	К-во, шт./изд.
1	00.02.03.01.04	Винт	4x16	12
2	10.05.00.03.00	Ручка-накладка		1
2*	50.05.00.03.00	Ручка-накладка		1
3	50.02.02.01.00	Патрубок-переходник		1
4	00.10.01.01.05	Выключатель в сборе	KEDU HY27B 8(6)A 250V 5E4	1
5	00.10.04.01.01	Конденсатор	0,33мкФ МЕХ GPF 48/85/21	1
6	50.05.00.01.00	Корпус рубанка		1
7	00.02.03.01.03	Винт	4x14	3
8	10.05.00.04.00	Накладка резиновая		1
9	10.04.00.03.00	Планка фиксации шнура		1
10	10.04.00.02.00	Трубка защитная		1
11	10.04.01.00.00	Статор в сборе		1
12	00.10.02.01.01	Шнур питания с вилок	H05VV-F / 2x0,75 мм <sup>2</sup>	1
13	00.02.03.01.10	Винт	4x55	2
14	50.04.00.01.00	Диафрагма		1
15	00.01.01.01.06	Подшипник шариковый	607Z	2
16	10.04.02.01.00	Якорь с вентилятором	Возможна замена на 50.04.02.01.00	1
16*	50.04.02.01.00	Якорь с вентилятором		1
17	10.03.00.04.00	Ремень приводной		1
18	10.03.00.05.00	Шкив ведущий	Ø20	1
19	00.01.01.01.19	Подшипник	608RS	1
20	50.03.00.03.00	Крышка подшипника	d=18,D=32	1
21	00.02.04.05.07	Винт	M4x6	4
22	10.03.01.02.00	Нож строгальный		2
23	10.03.01.01.00	Корпус фрезы		1
24	10.03.01.03.00	Планка опорная ножа		2
25	10.03.01.05.00	Винт регулировочный	M5x8-T6	4
26	00.02.04.02.01	Болт	M5x8	6
27	10.03.01.04.00	Клин		2
28	50.05.00.09.00	Опора задняя		1
29	00.02.03.01.02	Винт	4x12	4
30	10.02.00.01.00	Упор фальцевый		1
31	10.02.01.03.00	Винт барашковый	M6	2
32	50.04.03.03.00	Щетка электрическая		2
33	50.04.03.01.00	Корпус щеткодержателя		2
34	50.04.03.04.00	Колпачок щеткодержателя		2
35	00.02.01.01.06	Гайка 6-гранная	M6	2
36	10.05.00.08.00	Кожух защитный		1
38	00.10.06.01.01	Кольцо ферритовое с выводом		2
39	10.05.00.07.00	Крышка правая		1
40	50.05.01.06.00	Шкала глубины строгания		1
41	50.05.01.05.00	Крышка ручки передней		1
42	50.05.01.04.00	Ручка передняя		1
43	50.05.01.02.00	Пружина	Dн=25/L=45	1
44	50.05.01.09.10	Прокладка		1
45	10.02.01.04.00	Винт специальный	M6	1



Каталог запасных частей изделия


 Действителен с:  
 01 ОКТЯБРЯ 2008 г.

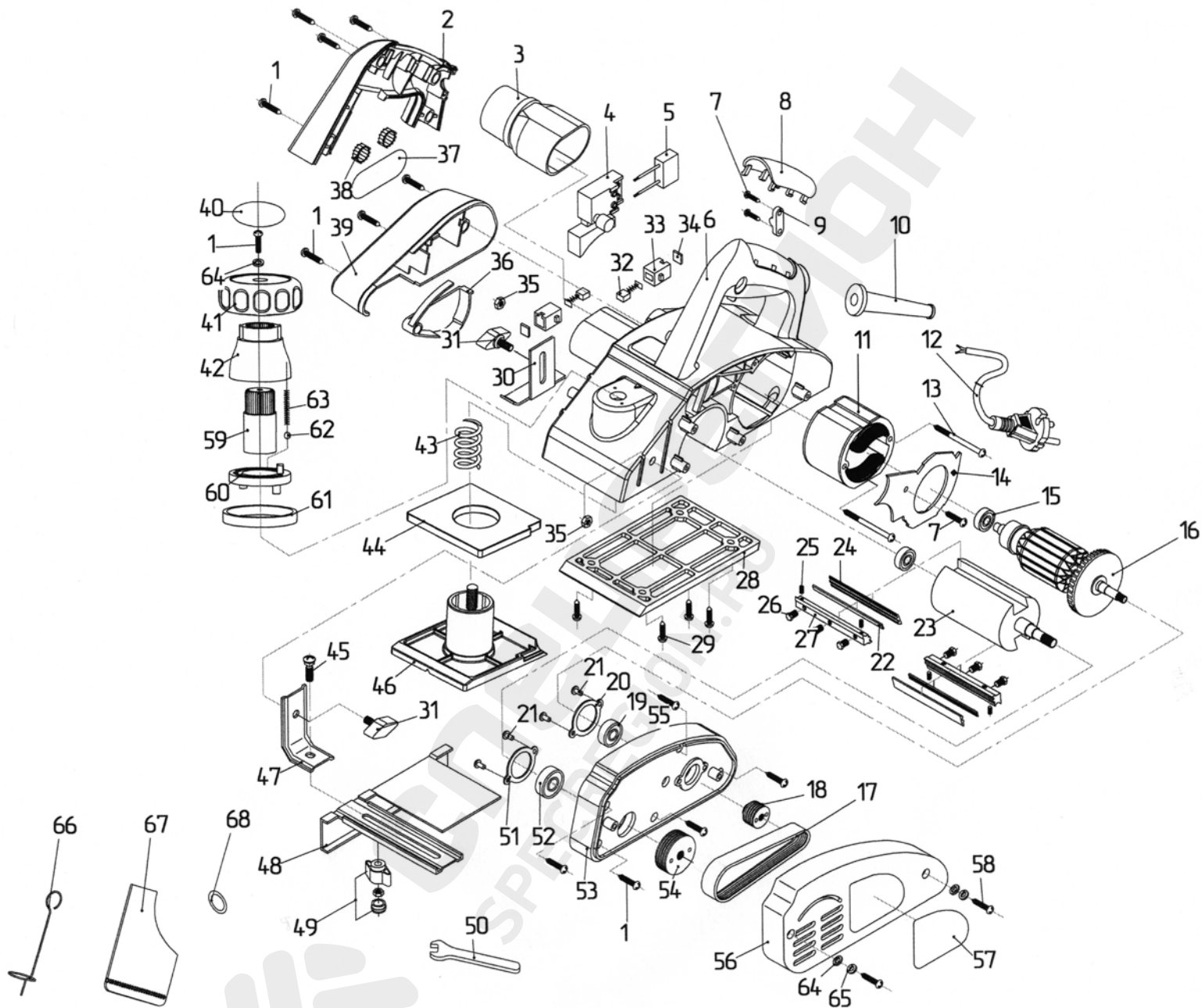
 РУБАНОК РУЧНОЙ  
 ЭЛЕКТРИЧЕСКИЙ

 P-82ТС-01  
 P-82/710

46	50.05.01.01.00	Опора подвижная		1
47	10.02.01.02.00	Кронштейн		1
48	10.02.01.01.00	Линейка направляющая		1
49	10.02.01.05.00	Гайка барашковая	M6	1
51	50.03.00.02.00	Крышка подшипника		1
52	00.01.01.01.20	Подшипник шариковый	6000-2RS	1
53	50.03.00.01.01	Щит промежуточный		1
54	10.03.00.03.00	Шкив ведомый	Ø36	1
55	00.02.03.01.07	Винт	4x20	1
56	50.05.00.06.00	Крышка левая		1
58	00.02.04.01.24	Винт	M4x14	2
59	50.05.01.03.00	Гайка регулировочная		1
60	50.05.01.08.00	Фиксатор		1
61	50.05.01.07.00	Корпус фиксатора		1
62	00.02.10.03.00	Шарик	3	1
63	50.05.01.09.00	Пружина	Dн=25/L=13	1
64	00.02.02.01.04	Шайба гровера	4	3
65	00.02.02.02.02	Шайба	4-8-0,5/Б	3

Поз.2,16 и поз.2\*,16\* - соответственно взаимозаменяемы.

	Каталог запасных частей изделия	
	Действителен с: 01 ОКТЯБРЯ 2008 г.	<b>РУБАНОК РУЧНОЙ          ЭЛЕКТРИЧЕСКИЙ</b>



**ИНТЕРСКОЛ**

Действителен с:  
01 ОКТАБРЯ 2008 г.

Каталог запасных частей изделия

РУБАНОК РУЧНОЙ  
ЭЛЕКТРИЧЕСКИЙ

P-82TC-01  
P-82/710

## Как заказать запчасти

1. Найдите нужные коды запчастей на детализовке
2. Зайдите на сайт [specregion.ru](http://specregion.ru)
3. Введите в поиск код запчасти и выберите её в подсказке



4. Добавьте запчасти в корзину и нажмите кнопку «Оформить заказ». Требуется ввести только имя и телефон.



5. Номер заказа придёт вам в SMS. Оператор свяжется с вами после подтверждения наличия