

№ на схеме	Код	Наименование детали	Характеристика	К-во, шт./изд.
1	236.03.00.01.00	Колпачок пылезащитный		1
2	303.03.00.01.00	Полукольцо		2
3	236.03.00.03.00	Кольцо		1
3А	236.03.00.02.00	Пружина		1
4	236.03.00.04.00	Втулка нажимная		1
5	236.03.00.05.00	Пружина	Ø2×Ø31×80	1
6	236.03.00.06.00	Кольцо войлочное	Ø45×Ø40×3.5	1
7	236.05.00.01.00	Кожух		1
8	00.02.04.04.19	Винт	M5×25	4
9	00.02.02.01.05	Шайба пружинная	Ø5	4
10	236.03.00.54.00	Кольцо резиновое	Ø10x1	2
11	236.03.00.07.00	Корпус передний		1
12	236.03.01.01.00	Поводок переключатель		1
13	236.03.01.02.00	Кольцо резиновое	Ø14×Ø2.5	1
14	00.02.99.02.14	Кольцо пружинное	Ø18	1
15	236.03.01.03.00	Штифт		1
16	236.03.01.04.00	Кнопка		1
17	236.03.01.05.00	Пружина	Ø0.6×Ø4.4×14	1
18	236.03.01.06.00	Ручка переключателя		1
19	00.02.04.01.02	Винт	M4×12	6
20	236.03.00.08.00	Сальник	Ø35×Ø51×6	1
21	236.03.00.09.00	Шайба	Ø55×Ø45×1	1
22	236.03.00.10.00	Кольцо резиновое	Ø26×Ø2.1	2
23	236.03.00.11.00	Шарик стальной	Ø7.144	8
24	236.03.00.12.00	Букса		1
25	236.03.00.13.00	Кольцо резиновое	Ø11×Ø2	2
26	236.03.00.14.00	Проммасса		1
27	236.03.00.15.00	Кольцо стопорное	Ø32xØ2	1
28	00.01.01.01.80	Подшипник шариковый	6907RS (35x55x10)	1
29	236.03.00.16.00	Ствол		1
30	236.03.00.17.00	Шпонка	3x20	2
31	236.03.00.18.00	Втулка		1
32	236.03.00.19.00	Пружина	Ø1.8×Ø40×80	1
33	236.03.00.20.00	Кольцо	Ø47×Ø54.5×7	1
34	236.03.00.21.00	Полумуфта		1
35	236.03.00.22.00	Втулка направляющая		1
36	236.03.00.23.00	Колесо зубчатое		1
37	236.03.00.24.00	Боёк		1
38	236.03.00.25.00	Кольцо резиновое	Ø26×Ø3.1	2
39	236.03.00.26.00	Поршень		1
39А	236.03.00.55.00	Кольцо резиновое	Ø17,7×Ø1,5	1
40	236.03.00.27.00	Палец		1
41	236.03.00.28.00	Шатун		1
42	00.01.02.01.30	Подшипник игольчатый	НК081410(8x14x10)	2
43	236.03.00.29.00	Кольцо резиновое	Ø59×Ø2	1
44	00.02.99.01.13	Кольцо пружинное	Ø47	1
45	236.03.00.30.00	Подшипник скольжения		1
46	236.03.00.31.00	Корпус редуктора		1
47	236.03.00.32.00	Кольцо резиновое	Ø57×Ø1.5	1
48	236.03.00.33.00	Пробка маслзакладная		1
49	236.03.02.00.00	Сцепление в сборе		1
50	236.03.00.34.00	Крышка редуктора		1
51	00.02.03.01.18	Винт	5×25	4
51А	00.02.03.01.67	Винт	5,5×25	2
52	236.03.00.35.00	Кривошип		1
53	236.03.00.36.00	Шпонка	4×12	1



Каталог запасных частей изделия

 Действителен с:
 12 МАРТА 2014г.

 ПЕРФОРАТОР РУЧНОЙ
 ЭЛЕКТРИЧЕСКИЙ
П-32/1000Э

54	236.03.00.37.00	Сальник	Ø20×Ø28×4.5	2
55	00.01.01.01.75	Подшипник шариковый	6202RS (15x35x11)	1
56	236.03.00.38.00	Крышка подшипника		1
56А	00.02.04.04.15	Винт	M4x12	2
57	236.03.00.39.00	Втулка		1
58	236.03.00.40.00	Колесо зубчатое		1
59	00.02.99.02.05	Кольцо стопорное	Ø12	1
71	00.01.01.01.39	Подшипник шариковый	627Z (7x22x7)	1
71А	236.03.00.56.00	Шайба	Ø22×Ø15×0,5	1
72	236.03.00.50.00	Кольцо уплотнительное		1
73	236.03.00.51.00	Крышка		1
75	00.01.01.01.42	Подшипник шариковый	6001RS (12x28x8)	1
76	236.03.00.53.00	Диафрагма		1
	236.04.02.00.00	Якорь с вентилятором кольцом магнитным и подшипником в сборе	Поз. 77,78,79,83,84	1
77	236.04.02.01.00	Якорь		1
78	236.04.02.02.00	Кольцо магнитное		1
79	00.01.01.01.19	Подшипник шариковый	608RS (8x22x7)	1
80	00.02.03.01.64	Винт	4.8×58	2
81	236.04.01.00.00	Статор		1
82	236.05.00.02.00	Корпус двигателя		1
83	236.04.02.03.00	Вентилятор		1
84	236.04.02.04.00	Гайка	M8x1x3.8	1
85	236.05.00.03.00	Крышка		1
86	00.02.03.01.06	Винт	4.2×18	10
86А	00.02.03.01.37	Винт	4.2×22	1
87	236.04.00.01.00	Колодка		2
88	236.04.00.02.00	Блок электронный		1
89	00.02.03.01.42	Винт	3.5x14	3
90	236.04.04.01.00	Корпус щеткодержателя		2
91	236.04.04.02.00	Щетка электрическая		2
92	236.04.04.03.00	Крышка щеткодержателя		2
93	236.04.00.03.00	Блок индикаторов		1
94	00.02.03.01.53	Винт	5.5x30	2
95	00.02.02.02.20	Шайба	Ø5.5×Ø12×1	2
96	236.04.00.04.00	Индикатор		1
97	236.05.00.04.00	Крышка задняя		1
98	236.05.00.05.00	Пружина демпфера		1
99	236.05.00.06.00	Оболочка демпфера		1
100	236.05.00.07.00	Ручка		1
101	236.04.00.05.00	Клавиша выключателя		1
102	236.04.00.06.00	Выключатель	FA105-8/1 5E4 8(8)A 250V	1
103	236.05.00.08.00	Ручка накладка		1
104	00.02.04.04.30	Винт	M5×16 (внутр. шест.)	2
105	236.05.00.09.00	Шайба		2
106	236.04.00.07.00	Дроссель		1
107	236.04.00.08.00	Планка крепления шнура		1
108	236.04.00.09.00	Втулка защитная		1
109	00.10.02.02.01	Шнур питания с вилкой	H07RN-F 2x1,0мм ² , L=4м	1
	236.02.01.00.00	Ручка боковая в сборе		1
110	236.02.01.01.00	Хомут		1
111	236.02.01.02.00	Штифт	Ø5×23	1
112	236.02.01.03.00	Болт специальный		1
113	00.02.01.01.06	Гайка	M6	1
114	236.02.01.04.00	Корпус рукоятки		1
115	236.02.01.05.00	Ограничитель глубины		1
116	236.02.01.06.00	Винт барашковый		1

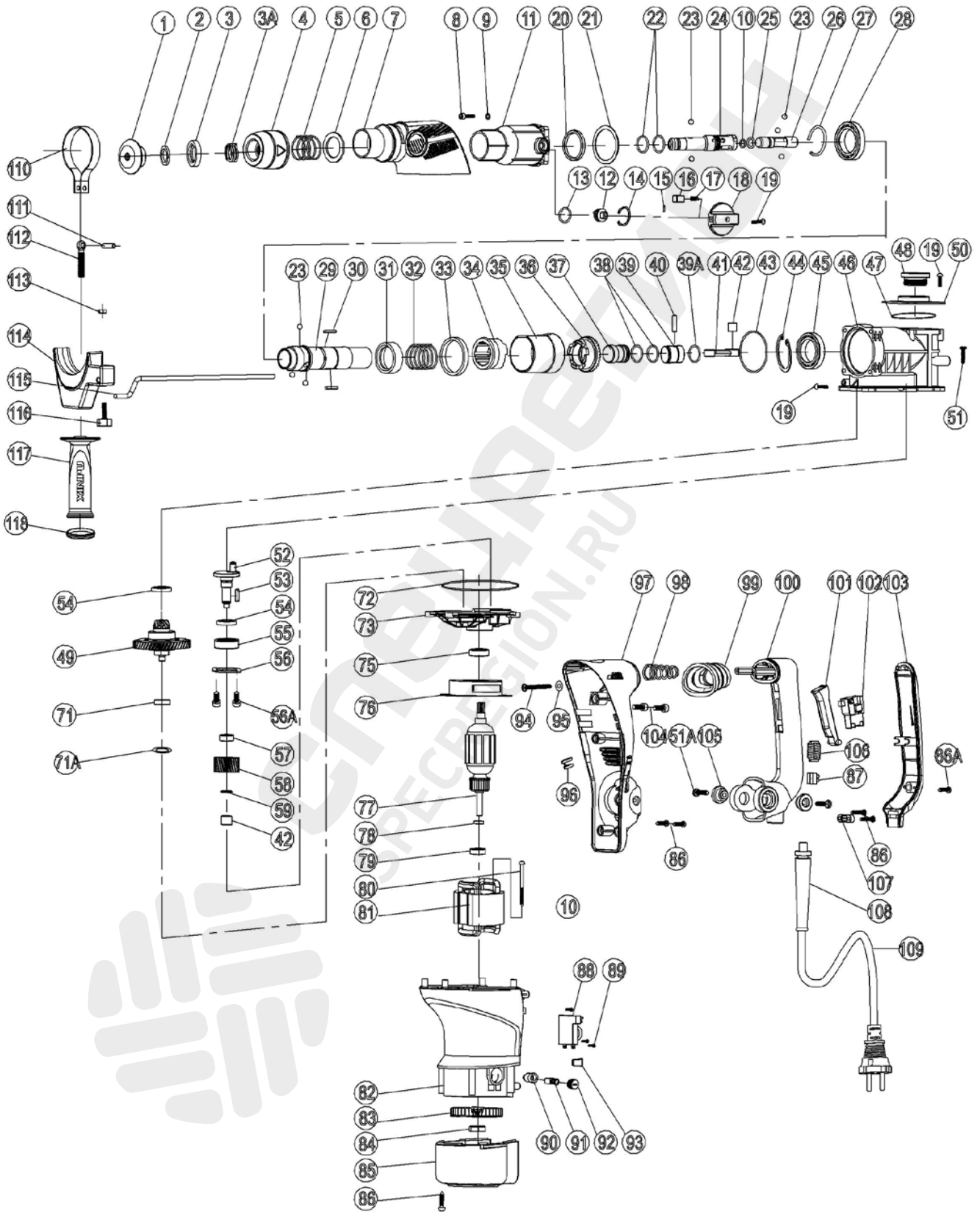


Каталог запасных частей изделия

 Действителен с:
 12 МАРТА 2014г.

 ПЕРФОРАТОР РУЧНОЙ
 ЭЛЕКТРИЧЕСКИЙ
П-32/1000Э

117	236.02.01.07.00	Ручка		1
118	236.02.01.08.00	Крышка ручки		1



ИНТЕРСКОЛ

Каталог запасных частей изделия

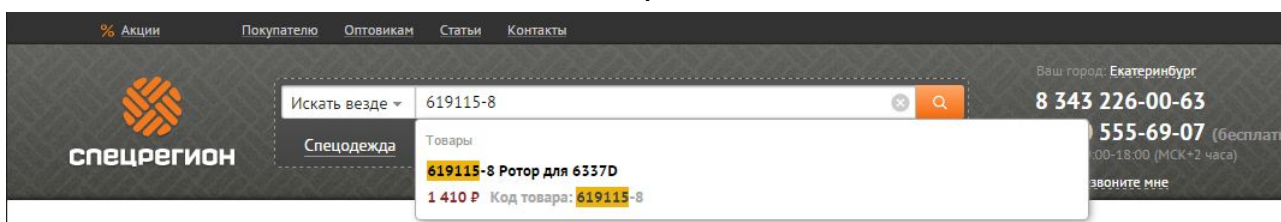
Действителен с:
12 МАРТА 2014г.

ПЕРФОРАТОР РУЧНОЙ
ЭЛЕКТРИЧЕСКИЙ

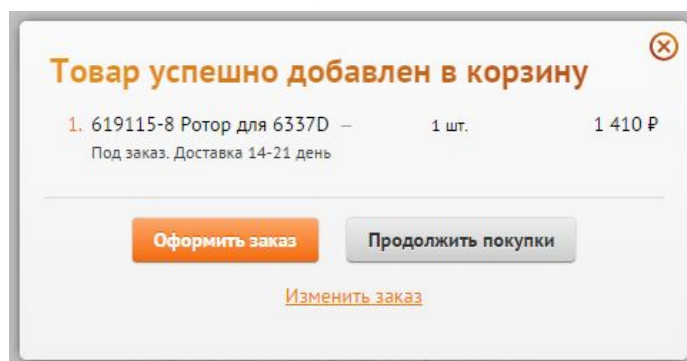
П-32/1000Э

Как заказать запчасти

1. Найдите нужные коды запчастей на детализовке
2. Зайдите на сайт specregion.ru
3. Введите в поиск код запчасти и выберите её в подсказке



4. Добавьте запчасти в корзину и нажмите кнопку «Оформить заказ». Требуется ввести только имя и телефон.



5. Номер заказа придёт вам в SMS. Оператор свяжется с вами после подтверждения наличия