

№ на схеме	Код	Наименование детали	Характеристика	К-во, шт./изд.
1	86.03.00.01.00	Втулка защитная		1
2	00.02.98.01.05	Кольцо пружинное	21x2	1
3	328.05.00.01.00	Втулка нажимная		1
4	68.03.00.03.00	Кольцо	21x32x4	1
5	00.02.10.21.00	Шарик	Ø7.14	1
6	86.03.00.04.00	Шайба специальная		1
7	68.03.00.05.00	Пружина		1
8	00.02.03.01.07	Винт	ST4×20	5
9	328.05.00.02.00	Крышка передняя		1
10	00.02.04.01.01	Винт	M4×10	4
11	00.02.04.04.30	Винт	M5×16	4
12	00.02.02.01.05	Шайба пружинная	Ø5	4
13	328.03.00.01.00	Корпус		1
14	328.03.00.02.00	Кольцо резиновое		1
15	328.03.00.03.00	Манжета		1
16	328.03.00.04.00	Букса		1
17	328.03.00.05.00	Кольцо резиновое		2
18	328.03.00.06.00	Промасса		1
19	00.02.10.10.00	Шарик	Ø7	8
20	328.03.00.07.00	Ствол		1
21	328.03.00.08.00	Втулка		1
22	328.03.00.09.00	Пружина		1
23	00.01.01.01.88	Подшипник шариковый	6906 (30x47x9)	1
24	328.03.00.10.00	Кольцо		1
25	00.02.99.01.16	Кольцо пружинное	Ø26	1
26	328.03.00.11.00	Кольцо пружинное		1
27	328.03.00.12.00	Крышка ловителя		1
28	86.03.01.10.00	Ловитель бойка		1
29	328.03.00.13.00	Корпус ловителя		1
30	328.03.00.14.00	Кольцо резиновое		1
31	328.03.00.15.00	Кольцо пружинное	Ø22	1
32	328.03.00.16.00	Боёк		1
33	328.03.00.17.00	Кольцо резиновое		2
34	328.03.00.18.00	Пружина		1
35	328.03.00.19.00	Полумуфта		1
36	328.03.00.20.00	Пружина		1
37	328.03.00.21.00	Втулка кулачковая		1
38	328.03.00.22.00	Кольцо пружинное	Ø28	1
39	328.03.00.23.00	Колесо зубчатое		1
40	328.03.00.24.00	Поршень		1
41	328.03.00.25.00	Палец		1
42	328.03.00.26.00	Кольцо резиновое		1
43	328.03.00.27.00	Шатун		1
44	328.03.00.28.00	Подшипник скольжения		1
45	328.03.00.29.00	Корпус редуктора		1
46	328.03.00.30.00	Кольцо резиновое		1
47	328.03.00.31.00	Пробка		1
48	328.03.00.32.00	Кольцо резиновое		1
49	328.03.00.33.00	Блок		1
50	00.02.02.01.04	Шайба пружинная	Ø4	1
51	328.03.00.34.00	Пружина		1



Каталог запасных частей изделия

Действителен с: 01.01.2015г.

ПЕРФОРАТОР РУЧНОЙ
ЭЛЕКТРИЧЕСКИЙ**П-28/800ЭВ**

52	328.03.00.35.00	Скоба		1
53	00.02.03.01.07	Винт	ST4×20	4
54	328.03.00.36.00	Амортизатор		2
55	328.03.00.37.00	Прокладка		2
56	328.05.00.01.00	Кожух корпуса редуктора		1
57	328.05.00.02.00	Кольцо резиновое		1
58	328.05.00.03.00	Поводок переключателя		1
59	327.05.00.08.00	Ручка переключателя		5
60	00.02.03.01.04	Винт	ST3.9×16	1
61	328.03.00.38.00	Кривошип		1
62	00.01.01.01.07	Подшипник шариковый	6002 (15x32x9)	1
63	00.02.99.01.01	Кольцо пружинное	Ø32	1
64	00.02.99.02.10	Кольцо пружинное	Ø15	1
65	328.03.00.39.00	Пружина		1
66	328.03.00.40.00	Полумуфта		1
67	328.03.00.41.00	Колесо зубчатое		1
68	328.03.00.42.00	Прокладка		1
69	00.02.99.02.02	Кольцо пружинное	Ø8	1
70	328.03.00.43.00	Кольцо уплотнительное		1
71	00.01.02.01.03	Подшипник игольчатый	НК0810 (8x12x10)	1
72	328.03.00.44.00	Щит промежуточный		1
73	328.03.00.45.00	Шестерня коническая		1
74	328.03.00.46.00	Кольцо резиновое		1
75	00.01.01.01.16	Подшипник шариковый	6001 (16x28x8)	2
76	328.03.00.47.00	Колесо зубчатое	Z=43	1
77	00.01.01.01.05	Подшипник шариковый	608 (8x22x7)	1
78	328.03.00.48.00	Манжета		1
79	328.03.00.49.00	Втулка		1
80	328.03.00.50.00	Крышка подшипника		1
81	00.02.02.02.02	Шайба плоская	Ø4	2
82	328.04.02.00.00	Якорь		1
83	00.01.01.01.06	Подшипник шариковый	607 (7x19x6)	1
84	328.04.02.01.00	Втулка демпфирующая		1
85	328.04.00.01.00	Диафрагма		1
86	328.04.01.00.00	Статор		1
87	328.05.00.04.00	Корпус двигателя		1
88	328.04.00.02.00	Колодка щеткодержателя		1
89	00.02.03.01.42	Винт	ST3.5×12	2
90	328.04.03.00.00	Корпус щеткодержателя в сборе		1
91	328.04.03.01.00	Обойма щеткодержателя		2
92	328.04.03.02.00	Щетка электрическая	5x8x19	2
93	328.04.03.03.00	Пружина кручения		2
94	328.04.00.03.00	Переключатель реверса		1
95	328.05.00.05.00	Крышка корпуса двигателя		1
96	00.02.03.01.67	Винт	ST5.5×25	2
97	00.02.02.02.03	Шайба плоская	Ø6	2
98	328.05.00.06.00	Крышка задняя		1
99	328.05.00.07.00	Оболочка демпфера		1
100	328.05.00.08.00	Демпфер резиновый		1
101	328.05.00.09.00	Пружина		1
102	328.05.00.10.00	Вставка демпфера		1
103	328.05.00.11.00	Ручка		1
104	328.05.00.12.00	Втулка		2



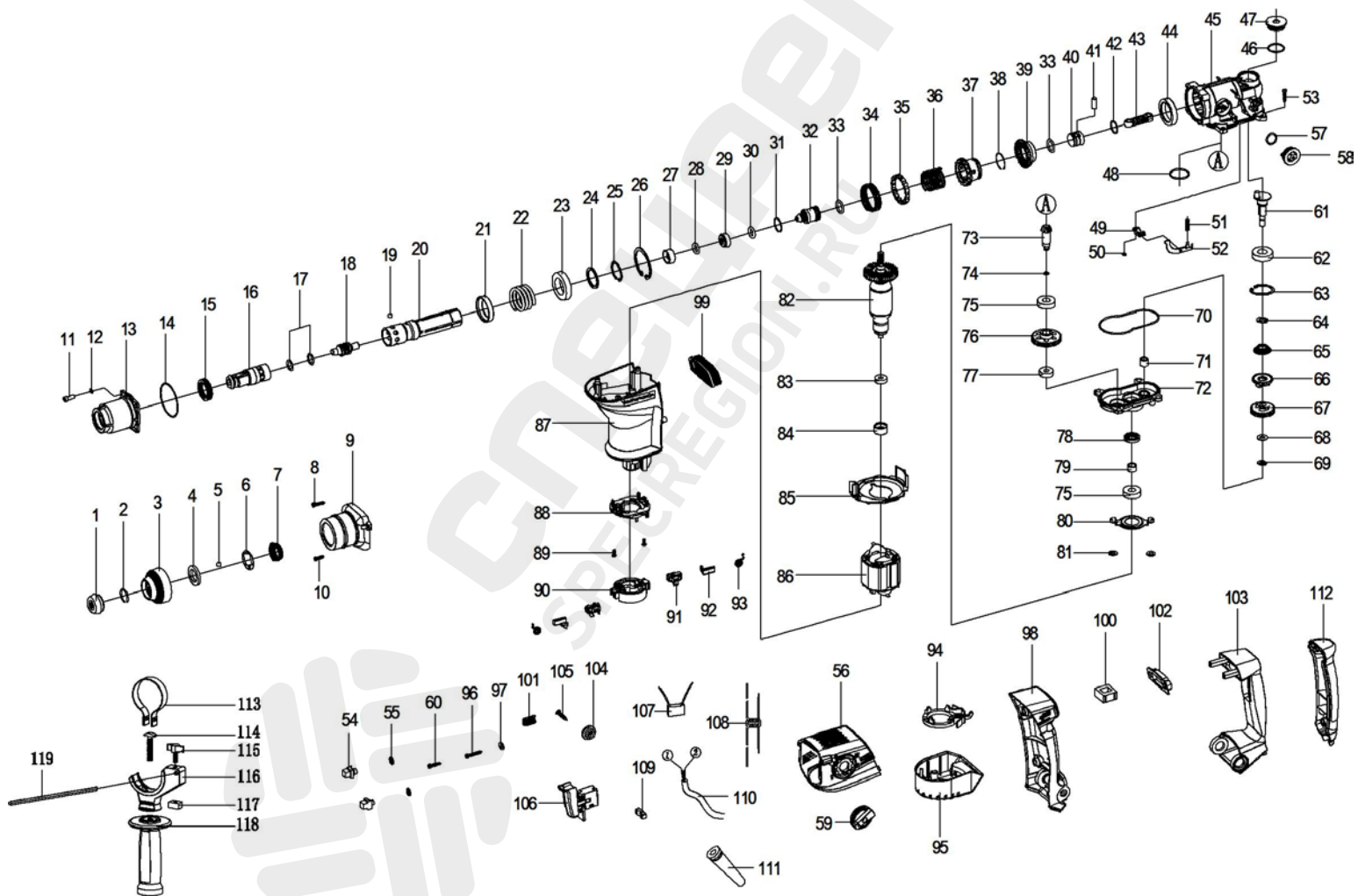
Каталог запасных частей изделия

Действителен с: 01.01.2015г.

 ПЕРФОРАТОР РУЧНОЙ
 ЭЛЕКТРИЧЕСКИЙ

П-28/800ЭВ

105	00.02.03.01.14	Винт	ST5×20	6
106	328.04.00.04.00	Выключатель	KEDU070802, 8(6)A, 250V,~5E4	1
107	00.10.05.01.05	Блок конденсаторный	TNS-2, 0,33mF KX2 40/085/21/C250V	1
108	328.04.00.05.00	Дроссель		1
109	68.04.00.04.00	Планка фиксации кабеля		1
110	00.10.02.02.01	Шнур питания с вилкой	HO7RN-F 2x1mm ² , L=4м	1
111	68.04.00.06.00	Трубка защитная шнура		1
112	328.05.00.13.00	Ручка накладка		1
	328.02.01.00.00	Ручка боковая в сборе		1
113	328.02.01.01.00	Хомут		1
114	68.02.01.02.00	Винт специальный	M8	1
115	68.02.01.05.00	Винт барашковый	M6	1
116	328.02.01.02.00	Держатель		1
117	68.02.01.04.00	Прижим		1
118	68.02.01.07.00	Ручка		1
119	68.02.00.01.00	Ограничитель глубины бурения		1



ИНТЕРСКОЛ

Каталог запасных частей изделия

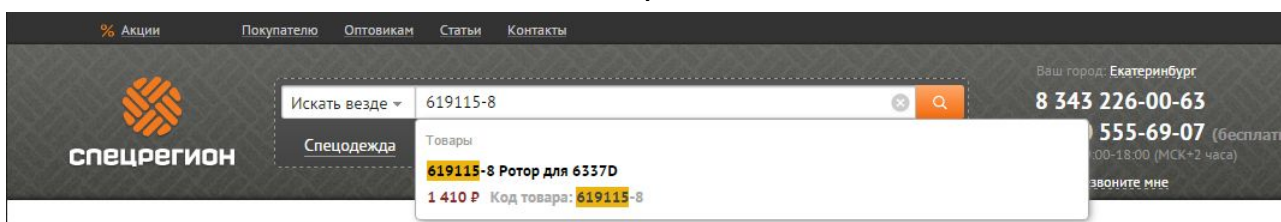
Действителен с: 01.01.2015г.

ПЕРФОРАТОР РУЧНОЙ
ЭЛЕКТРИЧЕСКИЙ

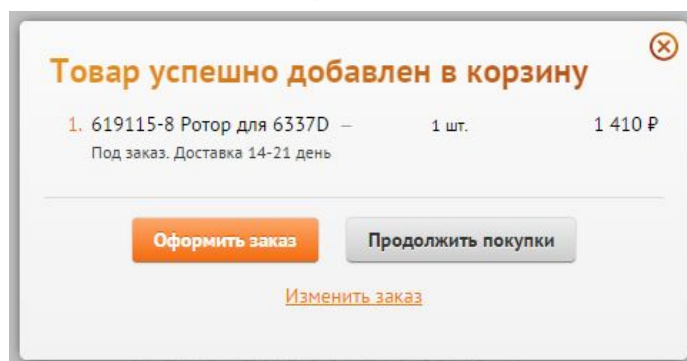
П-28/800ЭВ

Как заказать запчасти

1. Найдите нужные коды запчастей на детализовке
2. Зайдите на сайт specregion.ru
3. Введите в поиск код запчасти и выберите её в подсказке



4. Добавьте запчасти в корзину и нажмите кнопку «Оформить заказ». Требуется ввести только имя и телефон.



5. Номер заказа придёт вам в SMS. Оператор свяжется с вами после подтверждения наличия