

№ на схеме	Код	Наименование детали	Характеристика	К-во, шт./изд.
1	00.01.01.01.37	Подшипник шариковый	6001Z (12x28x8)	2
2	72.03.02.01.00	Втулка распорная		1
3	00.02.99.01.06	Кольцо стопорное	A28	3
4	72.03.02.02.00	Барaban ведущий	Ø49,5x100	1
5	00.02.01.01.13	Гайка		1
6	72.02.00.02.00	Лента абразивная	100x610мм	1
7	72.03.03.01.00	Шкив ведомый	Z=40, Ø48	1
8	00.02.04.05.05	Винт	M5x10	3
	72.03.03.00.00	Редуктор в сборе	В сборе с поз. 7,9,10, 81	
9	72.03.03.02.00	Крышка редуктора		1
10	72.03.03.03.00	Вал шестерня	Z=8	1
11	00.01.02.01.03	Подшипник роликовый	HK0810	1
12	72.03.03.04.00	Прокладка		1
13	00.02.03.01.07	Винт	4x20	1
14	72.03.03.05.00	Корпус	В сборе с поз. 1, 2, 3	1
15	00.02.03.01.04	Винт	4x16	6
16,19	00.02.99.02.05	Кольцо стопорное	B12	2
17	72.03.03.06.00	Колесо зубчатое	Z=37	1
18	72.03.03.07.00	Шпонка	4x4x12	1
20	72.03.03.08.00	Вал		1
21	72.02.00.04.00	Фланец пылесборника		1
22	72.04.00.01.00	Блок электронный		1
23	72.04.00.02.00	Регулятор электронного блока		1
24	00.10.01.04.25	Выключатель	STH FA5-10/2B 10(10)A 250V~5E4	1
25	00.10.04.01.07	Конденсатор	TNS-2TH X2K 0,22мкФ 25/085/21/C	1
26	72.04.00.03.00	Планка фиксации шнура		1
27,41	00.02.03.01.04	Винт	4x16	6
28	28.00.00.09.00	Трубка защитная		1
29	72.03.01.01.00	Ось		1
30	72.03.01.02.00	Вилка в сборе	В сборе с поз. 29, 31, 32, 33, 59	1
31,59	00.02.02.02.19	Шайба	Ø8	2
32	00.01.01.01.05	Подшипник шариковый	608Z (8x22x7)	2
33	72.03.01.03.00	Барaban натяжной	Ø49x100	1
34	72.03.01.04.00	Рычаг в сборе	В сборе с поз. 35, 58	1
35	72.03.01.05.00	Ручка		1
36	72.03.01.06.00	Пружина		1
37	72.03.01.07.00	Гайка специальная	M3	1
39	00.02.04.01.14	Винт	M5x12	2
40	72.02.00.01.00	Кожух защитный		1
42	72.05.00.01.00	Промщит		1
43	00.01.01.01.69	Подшипник шариковый	629RS (9x26x8)	1
44	72.05.00.02.00	Крышка прижимная		1
45,48	00.02.03.01.25	Винт	3x11	4
46	72.05.00.03.00	Диафрагма		1
47	72.05.00.04.00	Корпус		1
49	72.05.00.05.00	Направляющая		1
50	72.05.00.06.00	Корпус накладка		1
51	00.02.03.01.04	Винт	4x16	8
52	00.02.03.01.56	Винт	4x76	1
54,55	72.03.03.09.00	Упор		2
56	72.03.00.03.00	Основание		1
57,67	00.02.04.01.14	Винт	M5x12	4
58	72.03.01.08.00	Штифт	Ø2	1



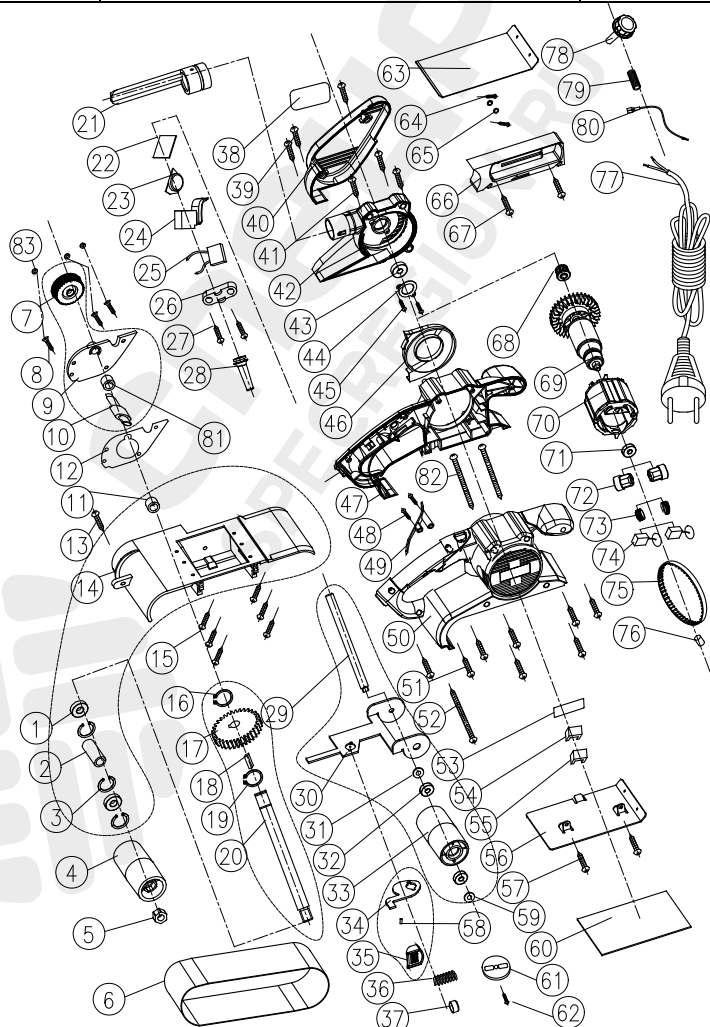
Каталог запасных частей изделия

 Действителен с:
 01 ИЮНЯ 2009г.

 МАШИНА РУЧНАЯ
 ЭЛЕКТРИЧЕСКАЯ
 ЛЕНТОЧНОШЛИФОВАЛЬНАЯ

**ЛШМ-
 100/1200Э**

60	72.03.00.02.00	Прокладка пробковая		1
61	72.03.01.09.00	Шайба		1
62	00.02.03.01.25	Винт	M3x11	1
63	72.03.00.01.00	Платформа	100x155	1
64	00.02.04.01.24	Винт	M4x5	2
65	00.02.02.01.04	Шайба гроверная		2
66	72.03.00.04.00	Кожух		1
68	72.04.02.02.00	Шкив ведущий	Z=12, Ø19	1
69	72.04.02.01.00	Якорь с вентилятором		1
70	72.04.01.00.00	Статор		1
71	00.01.01.01.05	Подшипник шариковый	608Z (8x22x7)	1
72	72.04.03.01.00	Корпус щёткодержателя с обоймой		2
73	72.04.03.02.00	Крышка щёткодержателя		2
74	72.04.03.03.00	Щётка электрическая		2
75	72.02.00.03.00	Ремень зубчатый	124XL XIANG HONG	1
76	72.05.00.07.00	Штифт резиновый	Ø5x7	1
77	00.10.02.01.05	Шнур питания с вилкой	H05VV-F 2x1,0x4м	1
78	72.05.00.08.00	Маховик с винтом		1
79	72.05.00.09.00	Пружина		2
80	72.04.03.04.00	Проводник		1
81	00.01.01.01.68	Подшипник шариковый	698Z (8x19x6)	1
82	00.02.03.01.34	Винт	4x65	2
83	00.02.02.01.05	Шайба гроверная	Ø5	3


ИНТЕРСКОЛ

Каталог запасных частей изделия

 Действителен с:
 01 ИЮНЯ 2009г.

 МАШИНА РУЧНАЯ
 ЭЛЕКТРИЧЕСКАЯ
 ЛЕНТОЧНОШЛИФОВАЛЬНАЯ

**ЛШМ-
 100/1200Э**



	Каталог запасных частей изделия	
Действителен с: 01 ИЮНЯ 2009г.	МАШИНА РУЧНАЯ ЭЛЕКТРИЧЕСКАЯ ЛЕНТОЧНОШЛИФОВАЛЬНАЯ	ЛШМ- 100/1200Э

Как заказать запчасти

1. Найдите нужные коды запчастей на детализовке
2. Зайдите на сайт specregion.ru
3. Введите в поиск код запчасти и выберите её в подсказке



4. Добавьте запчасти в корзину и нажмите кнопку «Оформить заказ». Требуется ввести только имя и телефон.



5. Номер заказа придёт вам в SMS. Оператор свяжется с вами после подтверждения наличия